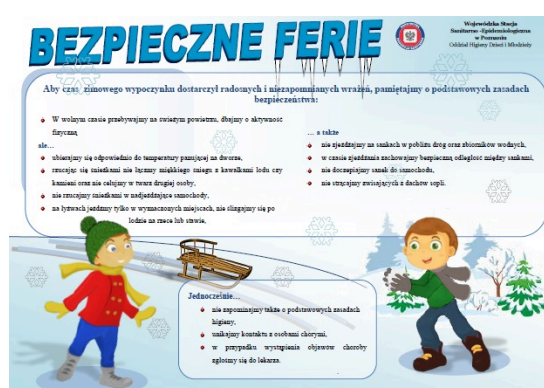


# BEZPIECZEŃSTWO PODCZAS FERII ZIMOWYCH

Ferie zimowe to dla dzieci i młodzieży wymarzony czas zabaw na śniegu i lodzie. Aby jednak przebiegły one szczęśliwie i wszyscy wypoczęci wrócili do swych domów, należy pamiętać o podstawowych zasadach bezpieczeństwa, obowiązujących tak podczas zorganizowanych wyjazdów zimowych, jak i spędzania tego czasu w miejscu zamieszkania:

Zabawa na śniegu, zjazdy z górki, jazda na nartach czy łyżwach oraz inne szaleństwa na śniegu mogą sprawić wiele radości i wzmocnić naszą kondycję fizyczną. Pamiętaj jednak, że podstawą, jak zwykle, jest zdrowy rozsądek i ostrożność!



- Wychodząc bawić się na powietrze, ubieraj się stosownie do pogody, tak, aby nadmiernie nie wychłodzić swojego organizmu. Idąc na górkę, czy dłuższy spacer w zimowej aurze warto się zaopatrzyć w ciepły napój w termosie;
- Do zabaw na śniegu, zjazdów na sankach wybieraj miejsca bezpieczne, z dala od ruchliwych ulic, skrzyżowań i ciągów komunikacyjnych. Pamiętaj, że zimą znacznie wydłuża się droga hamowania pojazdów, więc zachowaj szczególną ostrożność będąc w pobliżu jezdni;
- Najlepiej przed rozpoczęciem zabawy na górce obejrzyj trasę zjazdu, usuń z niej niebezpieczne przedmioty, takie jak kamienie, gałęzie drzew;
- Dostosuj się do kierunku ruchu obowiązującego na trasie zjazdu, nie przechodź w poprzek toru;
- Ważny dla Twojego bezpieczeństwa jest też stan techniczny sanek, czy innych przedmiotów, na których zjeżdżasz. Złamane szczebelki, wystające śruby lub gwoździe to poważne ryzyko wyrządzenia sobie krzywdy;
- Nie ślizgaj się na chodnikach i przejściach dla pieszych, gdyż wyślizgana nawierzchnia stanowi ryzyko złamań kończyn dla innych osób;
- Pamiętaj, że zagrożenie dla zdrowia, a nawet Twojego życia, stanowią zwisające z balkonów i dachów masywne sople lodu. W takim przypadku zrezygnuj z zabawy w tym miejscu, powiadom o sytuacji osoby dorosłe lub Straż Pożarną, która usunie niebezpieczeństwo;
- Nie rzucaj w jadące pojazdy śnieżkami, gdyż takie zachowanie może być przyczyną kolizji lub wypadku drogowego;  
Nie rzucaj w kolegów śnieżkami z ubitego śniegu lub z twardymi przedmiotami w środku, gdyż może doprowadzić to do obrażeń ciała;
- Korzystaj wyłącznie ze specjalnie przygotowanych lodowisk. Pod żadnym pozorem nie wchodź na lód zamrożonych zbiorników wodnych, jezior, kanałów, stawów, itp. Pozornie tylko gruby

